

The logo for Vulcan, featuring the word "Vulcan" in a white, italicized sans-serif font on a blue rectangular background with a green horizontal stripe at the bottom.

El sistema antical electrónico

Condominios y edificios de gran tamaño



Sin sales
Sin mantenimiento
Sin productos químicos

Tecnología Alemana
100% sin magnetismo





La alternativa a los descalcificadores de agua

La gestión de un edificio de gran tamaño exige la revisión permanente de todos los equipos técnicos, instalaciones sanitarias, áreas exteriores, etc.

Vulcan contribuye a mejorar la manejabilidad, la sustentabilidad y la rentabilidad en múltiples sectores. También ayuda a que los aparatos domésticos que funcionan con agua alcancen su máxima vida útil, restringiendo al mínimo la frecuencia de los mantenimientos.



- ▶ Reducción de las incrustaciones de cal en las tuberías
- ▶ Confiable funcionamiento de maquinaria y equipos: torres de refrigeración, calefactores, etc.
- ▶ Menos pérdida de tiempo y esfuerzos en el mantenimiento del edificio y las instalaciones
- ▶ Las boquillas de los aspersores para el riego de jardines se mantienen limpias
- ▶ Limpieza más rápida de cocinas y baños
- ▶ Filtros, accesorios y lavabos limpios por más tiempo
- ▶ Ahorro considerable en productos de limpieza
- ▶ Los alimentos y bebidas conservan su sabor natural



Circuito de tuberías en un edificio de apartamentos

La solución contra la cal y el óxido

Vulcan disuelve cuidadosamente las incrustaciones de cal ya existentes en las tuberías. El proceso de formación de incrustaciones se invierte y las tuberías se van limpiando gradualmente. Este procedimiento de limpieza no atasca los conductos ni el desagüe, dado que tras el tratamiento el tamaño de los cristales es microscópico y pueden ser arrastrados por el agua.

- ▶ Vulcan reduce la formación de incrustaciones en las superficies
- ▶ Vulcan desinfecta suavemente sus tuberías
- ▶ Vulcan protege contra perforaciones y daños de la corrosión



Instalación de Vulcan S100 en el conducto de agua. Este equipo entrega protección a un condominio con 100 unidades de apartamentos.

Instalación sencilla por usted mismo

Vulcan es un producto diseñado para ser instalado fácilmente por uno mismo en pocos minutos y sin necesidad de modificar los conductos. No se necesita ninguna herramienta. Vulcan se debe instalar en la tubería principal de suministro de agua. Por lo general esta se encuentra cerca del medidor de agua. Vulcan es un equipo adecuado para la instalación en interiores y exteriores.



Complejo residencial grande

Tecnología de Impulsos Vulcan

La Tecnología de Impulsos Vulcan trata el agua por medio de impulsos electrónicos especiales que eliminan la capacidad adherente de las partículas de cal. Así, los elementos calcáreos van circulando y eliminándose paulatinamente con el agua en forma de polvo fino. Por otra parte, Vulcan disuelve cuidadosamente las incrustaciones de cal existentes. El proceso de sedimentación de la cal se revierte. Además, las tuberías metálicas con frecuencia sufren los efectos de la corrosión. Los impulsos eléctricos de Vulcan crean una capa protectora de carbonato de metal que previene la corrosión por picaduras.



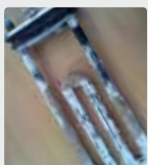
Contra la cal y el óxido

- ✓ Reducción de los depósitos calcáreos acumulados en el sistema de tuberías
- ✓ Instalación sin necesidad de cortar las tuberías
- ✓ Adecuado para tuberías de 1/2" a 40" de diámetro
- ✓ Funciona en todo tipo de tuberías: hierro, cobre, plástico, acero inoxidable, PVC, tubos compuestos, PE-X, etc.
- ✓ 100% exento de mantenimiento
- ✓ Solución ecológica sin uso de sales ni productos químicos
- ✓ Prolonga la vida de la maquinaria y los equipos
- ✓ El agua conserva los minerales beneficiosos para la salud
- ✓ Larga vida útil gracias a su cubierta de acrílico
- ✓ Garantía internacional de 25 años

Resultados visibles del tratamiento del agua de Vulcan – Antes y después



Sistema de tuberías



Resistencia calentadora en un depósito de agua caliente



Sanitario



Requisitos

La concentración de hierro y metal no debe ser superior a 1 ppm y la de manganeso debe ser inferior a 0,1 ppm.

Vulcan tiene un mejor rendimiento con superficies con una temperatura máxima de 95° C (203° F). En ciertos casos, las concentraciones o temperaturas superiores a las indicadas pueden reducir el poder de tratamiento del agua de Vulcan.

Ejemplos de usos

- ▶ Apartamentos
- ▶ Condominios
- ▶ Residencias
- ▶ Hospitales
- ▶ Hogares de ancianos
- ▶ Geriátricos
- ▶ Grandes edificios de viviendas
- ▶ etc.

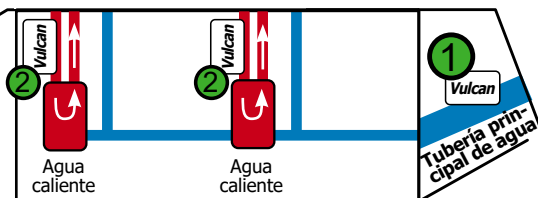
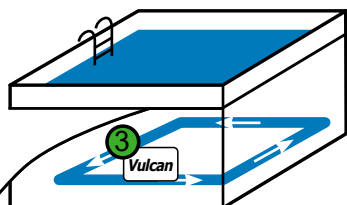
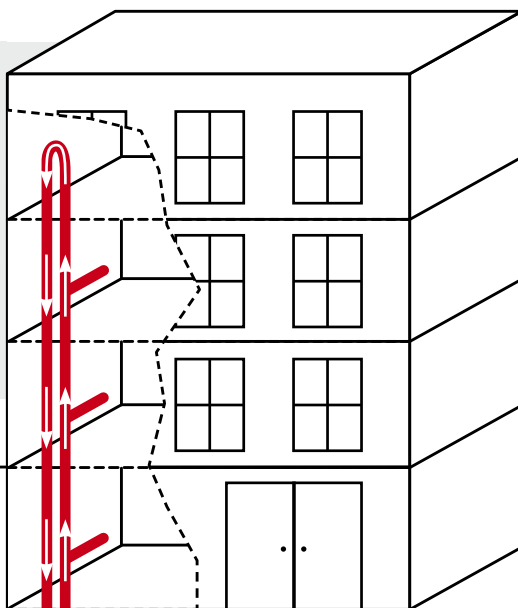


Cómo instalar Vulcan en Edificios de apartamentos y condominios

En edificios de gran tamaño hay ciertas áreas que siempre deben tenerse en cuenta. A continuación encontrará un ejemplo de una instalación común de Vulcan en un edificio grande.

Los lugares más comunes para instalar Vulcan son: (1) la tubería principal de entrada del agua fría, (2) en los sistemas de circulación del agua caliente, (3) en las tuberías principales de piscinas, spas o restaurantes, etc. **Cada tubería de agua caliente requiere un equipo Vulcan.**

- 1 Tubería principal de agua
- 2 Tubería(s) de circulación del agua caliente
(instale Vulcan en la tubería de retorno, antes del intercambiador de calor y en **cada** tubería de agua caliente)
- 3 Tubería de agua de la piscina
(instale Vulcan después del filtro de arena)





Cómo escoger un equipo Vulcan de tamaño adecuado

Edificios de apartamentos y condominios

En edificios con horas pico de utilización del agua, se deberá escoger entre los tamaños de Vulcan que se indican a continuación. Para determinar el modelo adecuado, medir el diámetro de la tubería principal de agua.

Diámetro de la tubería	Tamaño del equipo
max. 2"	Vulcan S10
2½" - 3"	Vulcan S25
3½" - 4"	Vulcan S50
4½" - 5"	Vulcan S100
5½" - 6"	Vulcan S150
7" - 8"	Vulcan S250
9" - 10"	Vulcan S350
11" - 16"	Vulcan S500

Calidad Alemana

- ▶ Fabricado en Alemania por Christiani Wassertechnik GmbH (CWT)
- ▶ Más de 40 años de experiencia en el tratamiento físico del agua
- ▶ Éxito probado en más de 70 países en todo el mundo
- ▶ Garantía internacional de 25 años

